

8xB1 8xB15

RELAÇÃO DO AÇO

AÇO	N	DIAM (mm)	QUANT (Barras)	UNIT (cm)	C.TOTAL (cm)
CA50	1	6.3	24	336	8064
	2	6.3	16	282	4512
	3	6.3	24	216	5184
	4	6.3	16	192	3072

RESUMO DO AÇO

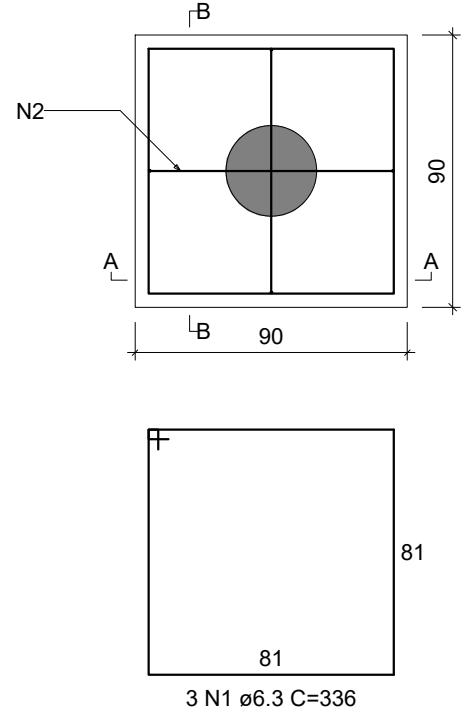
AÇO	DIAM (mm)	C.TOTAL (m)	PESO+0% (kg)
CA50	6.3	208.3	51
PESO TOTAL (kg)			
CA50		51	

Volume de concreto (C-30) = 6.5 m³  
Área de forma = 33.1 m²

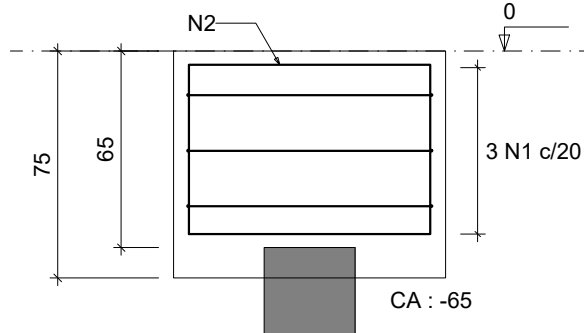
- NOTAS:
- DIMENSÕES EM CENTÍMETRO, EXCETO ONDE INDICADO;
  - A EXECUÇÃO DA ESTRUTURA DEVERÁ OBEDECER AS PRESCRIÇÕES DA NBR-6118:2024;
  - TODAS AS MEDIDAS, ESPECIFICAÇÕES E INTERFERÊNCIAS DEVERÃO SER VERIFICADAS NA OBRA E COMPATIBILIZADAS COM O PROJETO ARQUITETÔNICO E COM OS PROJETOS COMPLEMENTARES ANTES DA EXECUÇÃO;
  - A DOSAGEM DO CONCRETO DEVERÁ TER COMO BASE A RESISTÊNCIA CARACTERÍSTICA "fck" DESTE PROJETO;
  - AS FORMAS E ESCORAMENTOS DEVERÃO SER PROJETADOS DE MODO A NÃO SOFREREM DEFORMAÇÕES EXCESSIVAS DEVIDAS AO SEU PESO, AO PESO DO CONCRETO LANÇADO E AS CARGAS ACIDENTAIS QUE POSSAM ATUAR DURANTE A EXECUÇÃO DA OBRA. O ESCORAMENTO DEVERÁ SER RETIRADO SOMENTE APOS 28 DIAS;
  - NOS PRIMEIROS 7 DIAS A PARTIR DO LANÇAMENTO DEVERÁ SER FEITA A CURA DO CONCRETO MANTENDO UMEDECIDA A SUPERFÍCIE OU PROTEGENDO-A COM A PELÍCULA IMPERMEÁVEL;
  - QUALQUER ALTERAÇÃO QUE FOR NECESÁRIA NESTE PROJETO DEVERÁ SER COMUNICADA AOS PROJETISTAS;
  - NÃO TOMAR MEDIDAS EM ESCALA;
  - CONFERIR MEDIDAS NA OBRA;
  - CONCRETO "fck" >= 30 MPa E AÇO CA-50-A;
  - PREVER ARMADURA DE DISTRIBUIÇÃO PARA AS LAJES;
  - É INDISPENSÁVEL O ACOMPANHAMENTO POR PARTE DO RESPONSÁVEL PELA OBRA, NA MONTAGEM DAS FÓRMAS E ARMAÇÕES;
  - EM NENHUMA HIPÓTESE AS BARRAS DE AÇO PODERÃO SER AQUECIDAS PARA EXECUÇÃO DAS DOBRAS;
  - COBRIMENTO DOS ELEMENTOS ESTRUTURAIS:
    - VIGAS = 3cm;
    - PILARES = 3cm;
    - LAJES = 2.5cm;
    - BLOCOS = 4.5cm;
    - RADIER = 3.0cm;
    - ESTACAS = 5cm;
  - DEVERÁ SER PREVISTA JUNTA DE DILATAÇÃO COM ESPAÇAMENTO DE 1,5CM COM A EDIFICAÇÃO EXISTENTE;

B1=B4=B5=B8=B9=B12=B13=B16  
1xC30\_7m

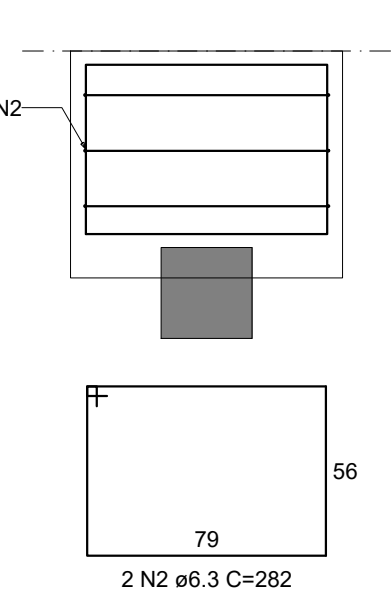
PLANTA  
ESC 1:25



CORTE A-A  
ESC 1:25



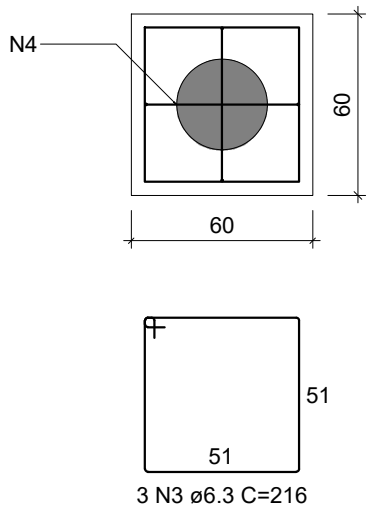
CORTE B-B  
ESC 1:25



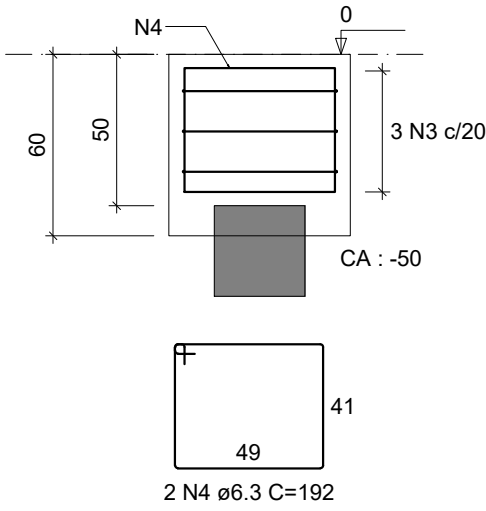
OBS: Antes da concretagem dos blocos os inserts dos pilares metálicos deverão ser posicionados na forma do bloco. Verificar na planta de locação das estacas o posicionamento dos inserts dos pilares metálicos em relação aos blocos de divisa com excentricidade

B2=B3=B6=B7=B10=B11=B14=B15  
1xC30\_7m

PLANTA  
ESC 1:25



CORTE  
ESC 1:25





PREFEITURA DE

# INDAIATUBA

UM NOVO TEMPO PRA VOCÊ

PLANEJAMENTO URBANO E ENGENHARIA

DEPARTAMENTO DE PLANEJAMENTO E PROJETOS

PROJETO / OBRA

AMPLIAÇÃO UBS VII

ENDEREÇO/MUNICÍPIO

Rua José de Campos, 709 - Jardim São Conrado, Indaiatuba-SP

TÍTULO

FUNDAÇÃO COBERTURA METÁLICA AMPLIAÇÃO

FOLHA

02/05

ASSUNTO

DETALHAMENTO DE BLOCOS DE COROAMENTO

ESCALA GRÁFICA	ESCALA NOMINAL	DATA
0 1,0 2,0 3,0 (m)	INDICADAS	SET/2025

ASSINATURAS

proprietário

PREFEITURA MUNICIPAL DE INDAIATUBA

ENG.º HEITOR MELLO

autor do projeto - responsável técnico

CREA 5070214819

obra - responsável técnico

ART

CREA

ART

desenho

REVISÃO

REV.00

Informações complementares

nome do arquivo

EST-03-PAV-BLO